



Association  
Énergies Solidaires



# DÉFI ÉNERGIE & EAU DU NORD-YVELINES 2023/2024

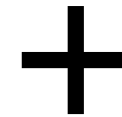


12ème édition !



# SOMMAIRE

- Présentation du défi
- Le planning
- La plateforme Déclics
- Les « plus » du défi !
- Qu'est-ce qu'on y gagne ?
- Retour sur l'édition précédente
- Conclusion



**DÉFI**  
**ÉNERGIE**

# PRÉSENTATION DU DÉFI ÉNERGIE

12<sup>ème</sup> édition



Association  
Énergies Solidaires

# LE POINT SUR NOS CONSOMMATIONS

## Énergie



**3 140 €** par an  
par ménage en moyenne

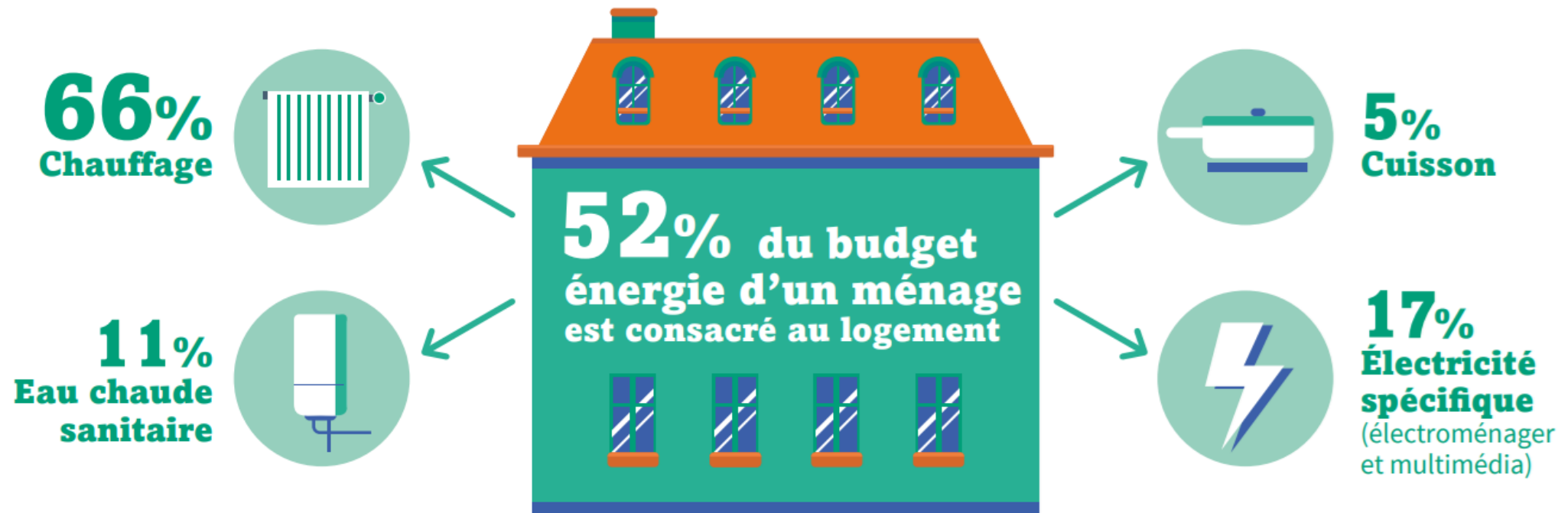
= **9%** DU BUDGET ANNUEL  
(**1 420 €** POUR LE CARBURANT,  
**1 720 €** POUR LE LOGEMENT,  
DONT **34%** ÉLECTRICITÉ)

*Source : Bilan énergétique de la France pour 2021 (mars 2023)*



# LE POINT SUR NOS CONSOMMATIONS

## Énergie



# LE POINT SUR NOS CONSOMMATIONS

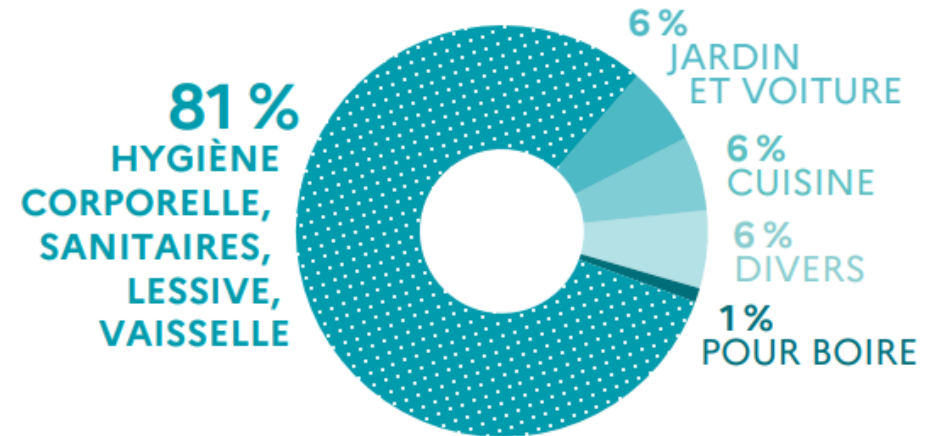
Eau



**148 litres** par jour  
par personne en moyenne

**Même si la tendance est plutôt à la baisse depuis quelques années, c'est toujours beaucoup!**

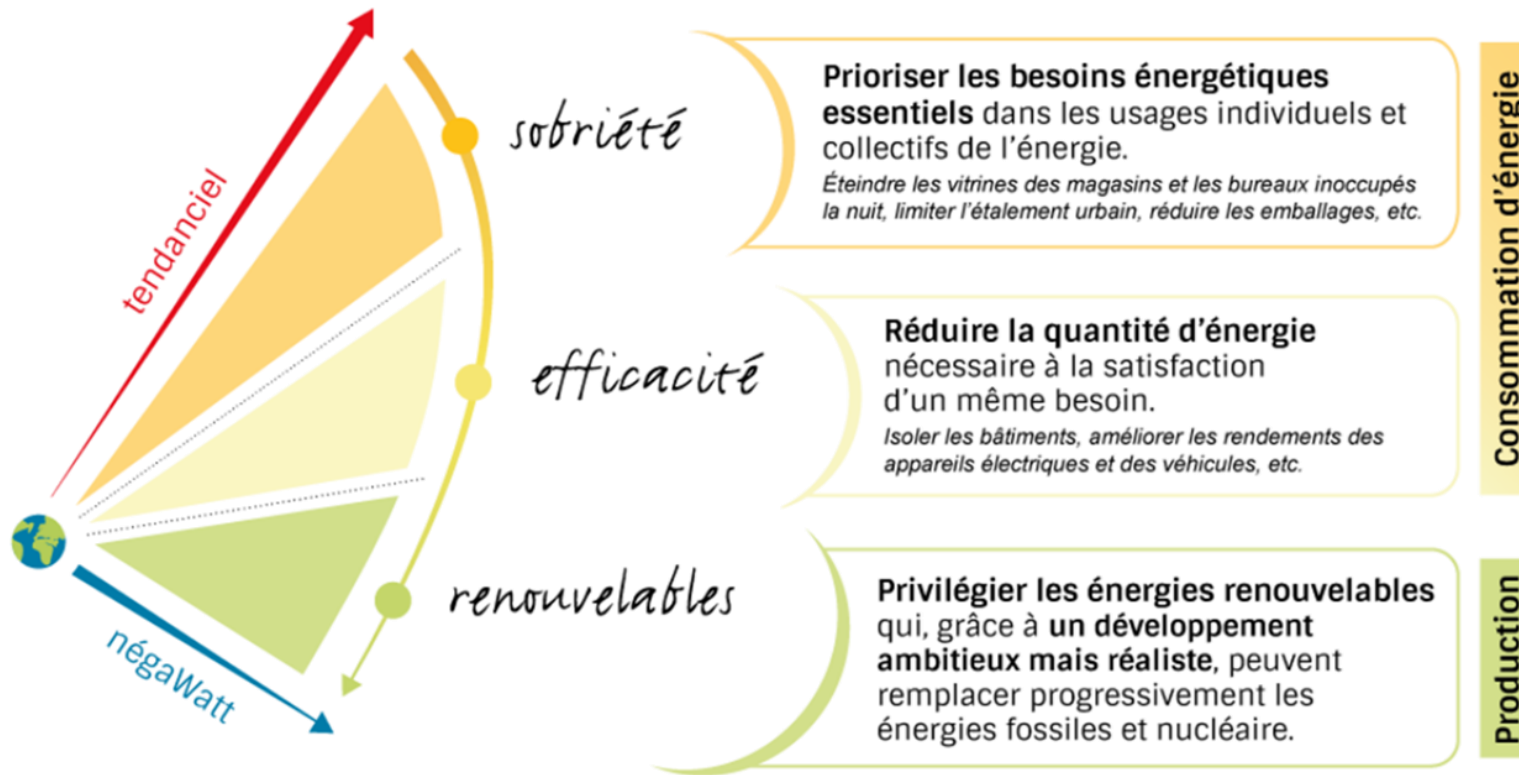
## RÉPARTITION PAR USAGE



*Source : Observatoire des services publics d'eau et d'assainissement*

# LA DÉMARCHE NÉGAWATT

## Où se situe le défi Énergie ?



**DÉFI**  
**ÉNERGIE**

# LE DÉFI ÉNERGIE

## Au cœur de la sobriété énergétique

- Objectif de **8% d'économies** en 5 mois
- Lutter contre les **émissions de GES** via un concours d'économies d'énergie et d'eau
- **Le rôle des participants :**
  - Remplir les données de consommation et **faire des relevés réguliers**
  - Choisir des **gestes d'économies** et travailler à les appliquer
  - Assister aux **ateliers** !
  - Le tout dans la **convivialité**, sans perte de **confort** et sans changer radicalement nos **habitudes** !





# LE RÔLE DES PARTICIPANTS

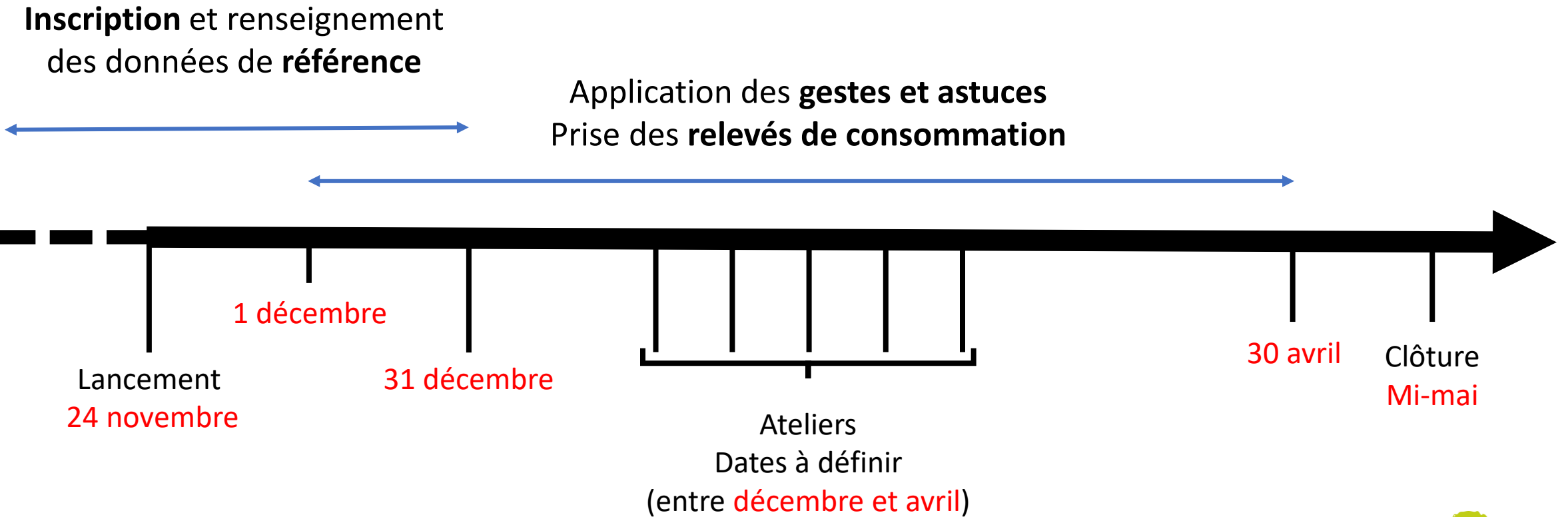
- **Par quoi je commence?**

- 1) Je me crée un **compte** sur la plateforme Déclics, et je **m'inscris** au défi de mon territoire.
- 2) Je réalise le **quiz**, et je renseigne des informations sur mon **logement**.
- 3) Je rassemble mes **factures** d'énergie et d'eau de l'hiver précédent.
- 4) Je renseigne mes consommations de **référence**.
- 5) J'effectue mes **relevés** de consommation sur la plateforme Déclics.
- 6) Je **participe** aux ateliers

# LE PLANNING



# LE DÉROULÉ DU DÉFI



## 1<sup>er</sup> décembre :

- **TOP DEPART : 1<sup>er</sup> « relevé de compteurs » à indiquer sur Déclics**
- « *Si je n'ai pas encore rempli mes consommations au 1<sup>er</sup> décembre ?* »

## **Pas d'inquiétude :**

Prenez soin de relever le compteur au TOP DEPART (sur papier ou en photo), vous pourrez l'indiquer ultérieurement sur le site internet !

# LA PLATEFORME DÉCLICS



# S'INSCRIRE SUR [HTTPS://DEFIS-DECLICS.ORG/FR/](https://defis-declics.org/fr/)



Déclics en quelques mots Comment ça marche ? Rechercher mes défis A propos de nous

Se connecter

S'inscrire



AGISSONS ENSEMBLE  
POUR LE CLIMAT !



## QU'EST-CE QUE C'EST ?

Déclics, c'est une manière gratuite et accessible à tou.tes d'agir concrètement pour le climat



## À CHACUN.E SON DÉFI

- ✓ Vous aimez apprendre et échanger en vous amusant,
- ✓ Vous souhaitez agir au quotidien et



# S'INSCRIRE AU DÉFI

Tableau de bord Actualités Événements Les écogestes

Mon compte

Recherchez le défi le plus proche de chez vous

Renseignez votre code postal ou code département :

78300

Rechercher



Défi Énergie & Eau du Nord-Yvelines 2023/2024

Bienvenue à la 12ème édition du Défi Énergie du Nord-Yvelines, un concours d'économies d'énergie et d'eau dont l'objectif est de démontrer que tous ensemble, il est possible de lutter efficacement contre les émissions de gaz à effet de serre. Les foyers, seuls ou regroupés en équipe, tentent de réaliser 8% d'économies par rapport à l'année précédente.

4 participants

43 jours avant le début



Défi (presque) Zéro Déchet CU GPSEO 2021-2022

**Le cheminement vers un mode de vie "zéro déchet" n'est pas simple mais pas impossible!**

Près de **330 millions de tonnes de déchets** sont produits chaque année en France soit plus de **10.000 kilos de déchets par seconde!**

29 participants

Terminé



# S'INSCRIRE AU DÉFI

Déclics en quelques mots Comment ça marche ? Rechercher mes défis A propos de nous

## Défi Énergie & Eau du Nord-Yvelines 2023/2024



**DÉFI ÉNERGIE**  
Aidez la planète et votre porte-monnaie

**Dès maintenant**  
**Gratuit, sur inscription**

Le Défi Actus Ateliers Mallette Mesur'Home Documentation Les relevés Vidéos Où êtes-vous ? FAQ Partenaires

**DÉCLICS**

Édition 2023/2024

Regardez la vidéo de présentation en cliquant [ici](#) !

**Quoi ?**

Le Défi Énergie est un **concours d'économies d'énergie et d'eau** dont le but est de réduire au maximum ses consommations domestiques. L'objectif pour les participants est de réaliser **8%**

[Je m'inscris](#)

Contactez vos animateur-rices





# CONFIGURER SON FOYER

## Défi Énergie & Eau du Nord-Yvelines 2022/2023

Quiz **Logement** Données Résultats Mon équipe Gestion

### Qui participe au défi ?

Adulte(s) : \*

2

Enfant(s) : \*

0

### Dans quel type de logement ?

Type : \*

maison individuelle

Vous êtes : \*

Propriétaire

Surface en m<sup>2</sup> : \*

135

Année de construction :

1993



# RENSEIGNER VOS RELEVÉS DE COMPTEURS

## Plateforme Déclics

### Défi Énergie & Eau du Nord-Yvelines 2022/2023

Quiz Logement **Données** Résultats Mon équipe Gestion

+ Paramétrer mes compteurs pour le défi

**Période de référence** ⓘ

entre le 1 décembre 2020  
et le 30 novembre 2022

**Période du défi** ⓘ

du 1 décembre 2022  
au 30 avril 2023

Conso réelles - basées sur factures et relevés



**Énergie**

**18 436 kWh**

Pas de données

Fioul (Fleury) [Voir le détail](#) →

12 480 kWh

[Ajouter des relevés](#)

Linky (Fleury) [Voir le détail](#) →

5 956 kWh

[Ajouter des relevés](#)



**Eau**

**68 000 Litres**

Pas de données

Eau (Fleury) [Voir le détail](#) →

68 000 Litres

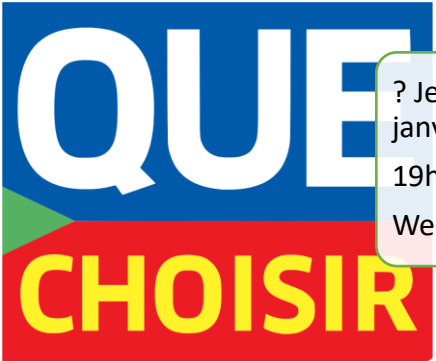
[Ajouter des relevés](#)



LES « PLUS » DU DÉFI !



1 Atelier avec UFC Que Choisir



? Jeudi 25 janvier  
19h – 21h  
Webinaire

1 Atelier Gazpar avec GRDF



Mardi 30 janvier  
19h – 21h  
Webinaire

3 Ateliers écogestes



06, 08 et 10 février  
Webinaires (19h 21h) et présentiel (10h 12h)

1 Atelier avec Voltalis



? Samedi 02 mars  
10h – 12h  
Présentiel

1 Fresque du Climat



Samedi 09 mars  
09h30 – 12h30  
Présentiel

1 Atelier Linky avec Enedis



Mercredi 20 mars  
18h – 20h  
Webinaire

1 Atelier 2 tonnes



Samedi 27 avril  
09h30 – 12h30  
Présentiel

# LA MALLETTE MESUR'HOME

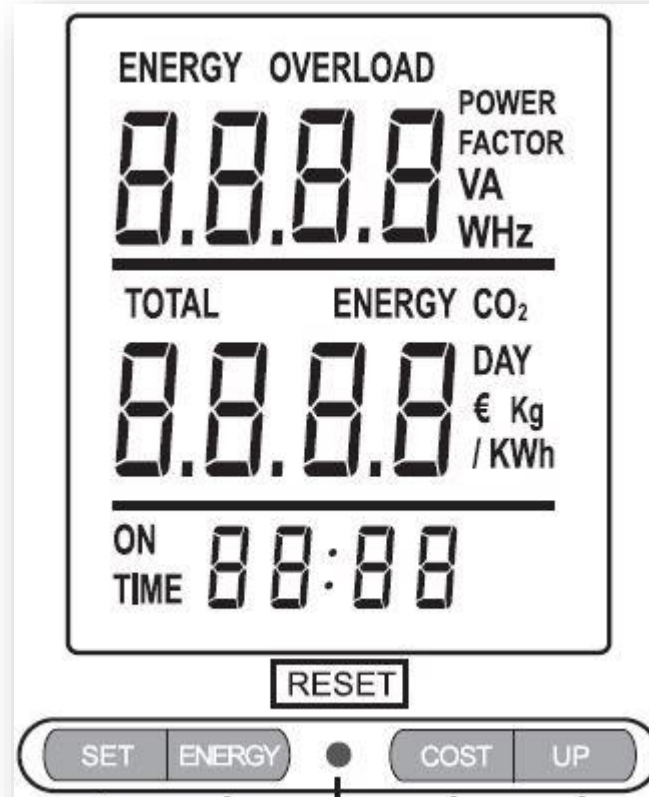
Mieux comprendre ses consommations  
d'eau et d'énergie



**Conditions : être inscrit, avoir renseigné ses informations et effectué au moins 1 relevé !**

# LE WATTMÈTRE

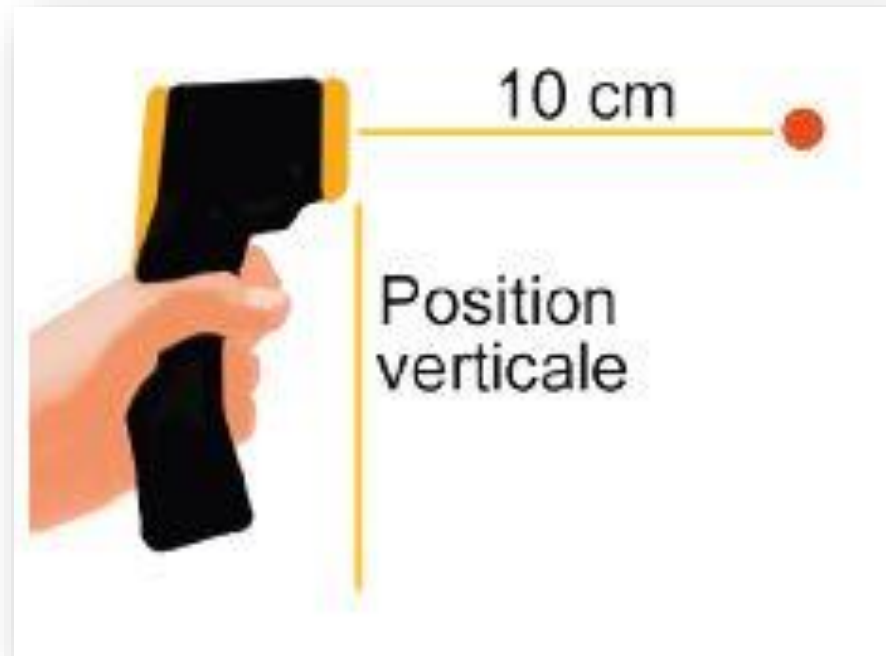
Déterminer la puissance et la consommation électrique de vos appareils





# LE THERMOMÈTRE INFRAROUGE

Mesure de la température de surface d'un objet ou d'une paroi



# LE BOL DÉBITMÈTRE

## Mesurer le débit d'un fluide





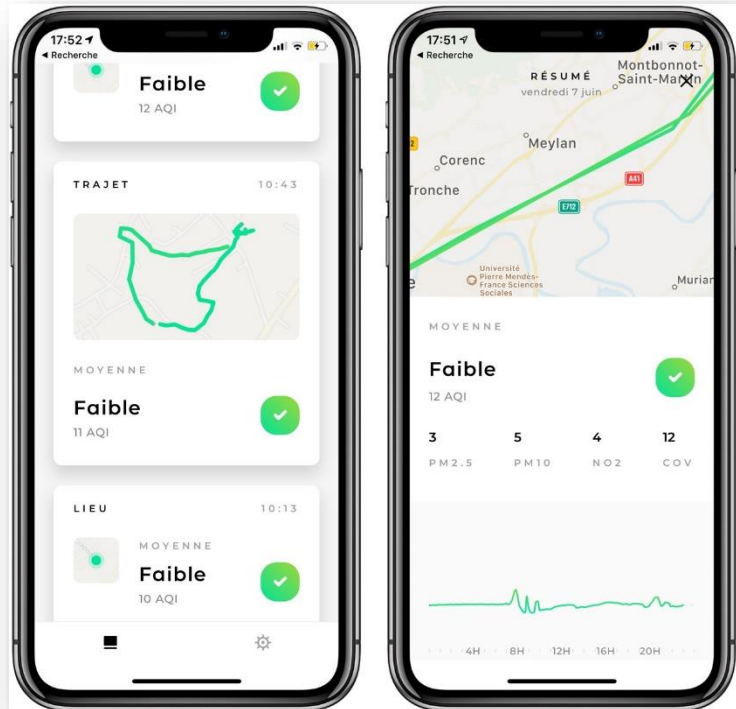
# LE THERMOMÈTRE / HYGROMÈTRE/ CO<sub>2</sub>

Connaître la température, le taux d'humidité et de CO<sub>2</sub> chez vous

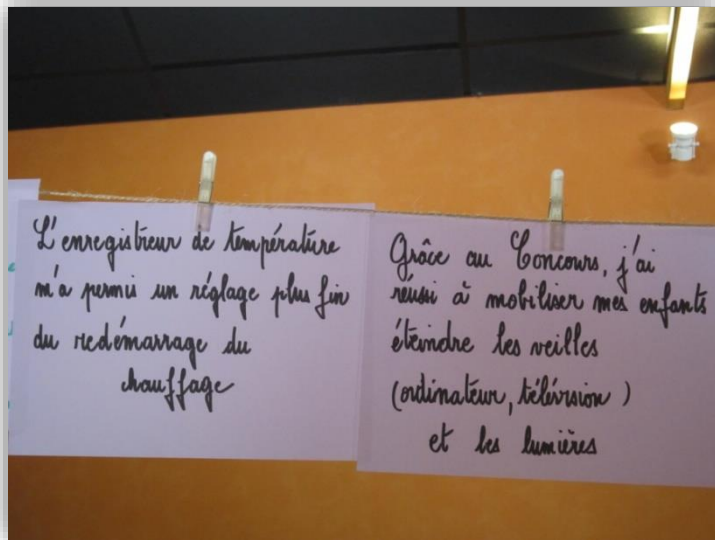


# LE CAPTEUR DE POLLUTION FLOW

Mesurer les particules fines PM1, PM2.5, PM10, les composés organiques volatiles COV et le dioxyde d'azote NO<sub>2</sub>



## Des rencontres



## De la convivialité

## Du partage



QU'EST-CE QU'ON Y GAGNE ?



# DES ÉCONOMIES D'ÉNERGIE

Lors des éditions précédentes :

- 12% d'économies d'énergie
- Jusqu'à 200 € sur la facture
- + de 80% des équipes atteignent l'objectif





# ON AGIT POUR LA PRÉSERVATION DE L'ENVIRONNEMENT

- ✓ De façon simple, concrète et efficace
- ✓ En diminuant les consommations...
- ✓ ... et donc notre empreinte carbone !

## ÉTAT D'URGENCE



# ON PARTICIPE À UN DÉFI CONVIVAL



# RETOUR SUR L'ÉDITION PRÉCÉDENTE







**83 foyers**

185 personnes  
sensibilisées  
sur 35 communes

**10,1 %** de réduction de consommation



**44 101,6 kWh** économisés

sur la période de chauffe soit la  
consommation électrique annuelle de **9 FOYERS**

**8,52 TONNES** de CO<sub>2</sub> évités



Soit l'équivalent de  
**2 ANS** de chauffage gaz

DES QUESTIONS ?  
DES PARTAGES D'EXPÉRIENCES ?





Association  
Énergies Solidaires

# GARDONS LE CONTACT



01 39 70 23 06



energies-solidaires.org

