



Association
Énergies Solidaires



COMMENT DIMINUER
SES CONSOMMATIONS
D'ÉNERGIE ET D'EAU ?



PLANNING DE L'ATELIER



PLANNING DE L'ATELIER

- Quiz
- Identifier les postes de consommation de son logement
- Trucs et astuces pour économiser l'eau et l'énergie
- Présentation de la mallette Mesur'Home
- Questions & échanges

QUIZ







Q.1 : De nos jours, quelles sont les sources d'énergie les plus utilisées dans le monde ?

A : Pétrole / Charbon / Gaz Naturel

B : Gaz / Pétrole / Nucléaire

C : Biomasse / Pétrole / Charbon



Q.2 : Quelle est la part d'eau douce accessible à l'Homme par rapport à toute l'eau présente sur Terre ?

A : 5%

B : 1%

C : 10%



Q.3 : Quel est le montant moyen des factures d'énergie (logement + transport) pour un ménage français chaque année ?

A : 2 490 €

B : 1 570 €

C : 3 140 €



Q.4 : Quel est le premier poste de consommation dans un logement ?

A : Eau chaude sanitaire

B : Chauffage

C : Électricité spécifique



Q.5 : Quelle température ambiante est recommandée par l'ADEME pour une chambre durant la nuit ?

A : 21°C

B : 19°C

C : 17°C



Q.6 : Éteindre complètement nos appareils plutôt que de les laisser en veille, c'est jusqu'à :

A : 5 % d'économies

B : 10 % d'économies

C : 15 % d'économies



Q.7 : Combien d'eau potable consomme chaque français par jour en moyenne ?

A : 148 litres

B : 102 litres

C : 196 litres



Q.8 : Combien de litres d'eau sont consommés lors d'un bain ?

A : de 30 à 60

B : de 90 à 120

C : de 150 à 200



Q.9 : Fermer les volets la nuit permet une diminution des déperditions de chaleur par les fenêtres allant jusqu'à :

A : 20 %

B : 40 %

C : 60 %



Q.10 : Quelle est la consommation annuelle en électricité d'une box internet (en moyenne) ?

A : de 10 à 80 kWh

B : de 150 à 300 kWh

C : de 90 à 120 kWh



Q.11 : Un chargeur d'ordinateur laissé branché consomme toujours de l'électricité.

A : Faux

B : Vrai



Q.12 : Mettre un couvercle sur une casserole permet de réaliser des économies d'énergie de :

A : 10 %

B : 15 %

C : 25 %



IDENTIFIER LES POSTES DE CONSOMMATION

TRUCS ET ASTUCES POUR ÉCONOMISER L'EAU ET L'ÉNERGIE

[Lien](#)



PRÉSENTATION DE LA MALLETTE MESUR'HOME



LA MALLETTE MESUR'HOME

Mieux comprendre ses consommations
d'eau et d'énergie

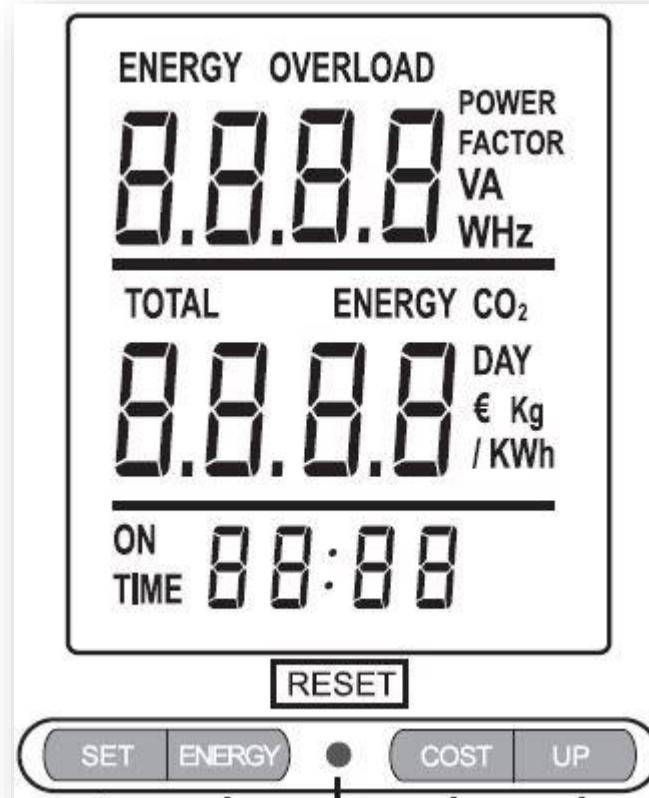
15 JOURS !



Conditions : être **inscrit**, avoir renseigné ses **informations** et effectué au moins **1 relevé** !

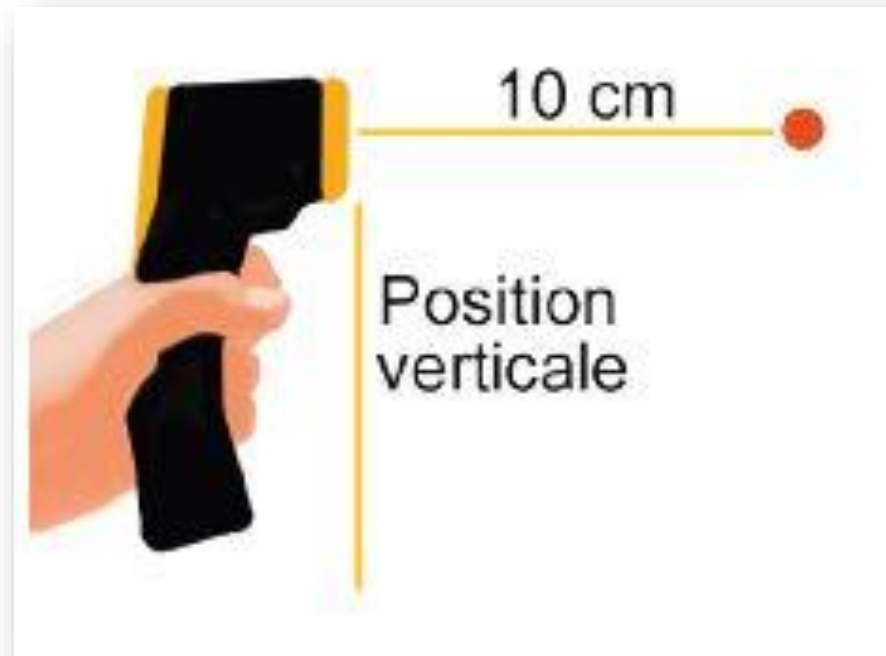
LE WATTMÈTRE

Déterminer la puissance et la consommation électrique de vos appareils



LE THERMOMÈTRE INFRAROUGE

Mesure de la température de surface d'un objet ou d'une paroi



LE BOL DÉBITMÈTRE

Mesurer le débit d'un fluide



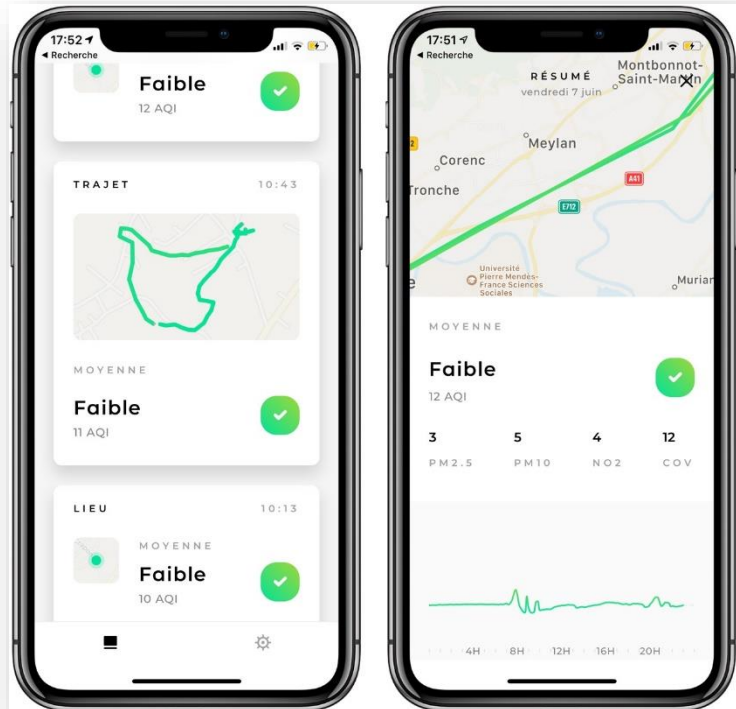
LE THERMOMÈTRE / HYGROMÈTRE/ CO₂

Connaître la température, le taux d'humidité et de CO₂ chez vous



LE CAPTEUR DE POLLUTION FLOW

Mesurer les particules fines PM1, PM2.5, PM10, les composés organiques volatiles COV et le dioxyde d'azote NO₂



DES QUESTIONS ?
DES PARTAGES D'EXPÉRIENCES ?





Association
Énergies Solidaires

GARDONS LE CONTACT



01 39 70 23 06



energies-solidaires.org

