



Familles à énergie positive
engagées pour le climat!



Le tableau des relevés

Sommaire

Mes données personnelles	3
Quelques informations sur mon logement	4
Les sources d'énergie que j'utilise	5
Ma consommation de référence	7
Qu'appelle-t-on "consommation de référence"	7
Comment trouver mes données de référence ?	8
Ma consommation d'énergie durant le défi	10
ÉLECTRICITÉ.....	10
GAZ DE VILLE.....	12
FIOUL	13
BOIS BÛCHES.....	14
BOIS GRANULÉS ou BOIS DÉCHIQUETÉ.....	15
PROPANE	17
GAZ EN BOUTEILLE	18
L'EAU.....	19



Mes données personnelles

Mes coordonnées

Prénom

Nom

E-mail

Mot de passe (site web)

Téléphone

Adresse

Code postal

Ville

Le nom de mon équipe

Les coordonnées de mon capitaine :

Prénom

Nom

E-mail

Téléphone



Quelques informations sur mon logement

Indiquez ci-dessous toute évolution conséquente ayant eu lieu dans votre logement dans le courant de l'année passée (année de référence pour les calculs d'économies d'énergie) :

- Déménagement
- Installation d'une nouvelle chaudière ou tout autre appareil de chauffage
- Personne(s) en plus dans le foyer
- Travaux d'isolation
- Personne(s) en moins dans le foyer
- Modification des vitrages
- Nouveaux appareils, si oui expliquez :
- Pose de panneaux photovoltaïques avec vente du surplus de production
- Extension de l'espace de vie, si oui expliquez :
- Pose de panneaux solaires thermiques
- Autre information vous semblant importante à signaler :
.....

Quel type de logement occupez-vous ?

- Appartement
- Maison mitoyenne sur 1 côté
- Maison mitoyenne sur 2 côtés
- Maison individuelle

Nombre de personnes au foyer : personnes

Surface de votre logement : m²

Année de construction du logement :

Niveau d'isolation de votre logement pendant la période de référence ⁽¹⁾ :

- Faible : logement construit ou rénové avant 1972
- Modéré : logement construit ou rénové entre 1972 et 2000
- Elevé : logement construit ou rénové après 2000

Avez-vous modifié l'isolation de votre logement (toiture, murs, vitrages) entre la période de référence et le début du défi ? Oui Non

Les sources d'énergie que j'utilise

Pour le chauffage de votre logement (*plusieurs choix possibles*) :

Unités de mesure

- | | | |
|--------------------------|---|---|
| <input type="checkbox"/> | Electricité | kilowatt-heure (kWh) |
| <input type="checkbox"/> | Aérothermie | kWh |
| <input type="checkbox"/> | Géothermie | kWh |
| <input type="checkbox"/> | Fioul ⁽²⁾ | <input type="checkbox"/> Litres <input type="checkbox"/> kWh |
| <input type="checkbox"/> | Gaz de ville | m ³ |
| <input type="checkbox"/> | Propane ⁽³⁾ | <input type="checkbox"/> kWh <input type="checkbox"/> tonne <input type="checkbox"/> kg <input type="checkbox"/> m ³ |
| <input type="checkbox"/> | Bois bûches (cheminée, poêle, cuisinière...) | <input type="checkbox"/> Stères <input type="checkbox"/> kWh |
| <input type="checkbox"/> | Bois granulés (poêle, chaudière automatique) ⁽⁴⁾ | <input type="checkbox"/> kWh <input type="checkbox"/> kg |
| <input type="checkbox"/> | Bois déchiqueté ⁽⁴⁾ | <input type="checkbox"/> kWh <input type="checkbox"/> MAP |
| <input type="checkbox"/> | Solaire thermique | <input type="checkbox"/> kWh Appoint ? |
| <input type="checkbox"/> | Chauffage collectif sans compteurs individuels | |
| <input type="checkbox"/> | Réseau de chaleur urbain | kWh |
| <input type="checkbox"/> | Je ne sais pas comment mon logement est chauffé | |
| <input type="checkbox"/> | Pas de données disponibles | |



Remarques

Les premières unités proposées sont celles recommandées. De manière générale, privilégiez les kWh comme unité de mesure. Si vous hésitez, consultez votre compteur d'énergie pour choisir l'unité de mesure affichée.

Pour mesurer votre consommation de fioul et de bois bûches, nous vous proposons d'utiliser la méthode présentée en pages 11 et 12 et sur le site web. Si la méthode proposée ne convient pas à votre situation, signalez-le à votre capitaine d'équipe qui vous indiquera la marche à suivre.

1. Plus d'information sur la période de référence en page 7.
2. Si vous disposez d'un compteur de chaleur, sélectionnez "kWh". Sinon sélectionnez "Litres".
3. Choisissez l'unité de mesure visible sur votre compteur d'énergie. Si aucune n'est visible sélectionnez "pas de données disponibles".
4. Si vous disposez d'un compteur de chaleur, sélectionnez "kWh". Sinon sélectionnez "kg" (granulés) ou "MAP" (déchiqueté).



Pour l'eau chaude de mon logement (plusieurs choix possibles) :

- Electricité
- Fioul
- Gaz de ville
- Solaire thermique (pensez à signaler le complément d'énergie)
- Bois granulés
- Bois déchiqueté
- Chauffe-eau thermodynamique
- Réseau de chaleur
- Aérothermie
- Géothermie
- Je ne sais pas comment mon eau est chauffée
- Pas de données disponibles

Et la cuisine ?

- Electricité
- Gaz de ville
- Gaz bouteille, précisez quel type de bouteille vous utilisez :
- Je ne sais pas



Remarques

Si vous ne souhaitez pas compter votre consommation de gaz en bouteilles pendant le défi, cochez "Electricité".

Rassurez-vous, votre consommation de bouteilles représente généralement moins de 2 % de votre consommation totale.

Utilisez-vous un climatiseur ?

- Oui
- Non



Ma consommation de référence

Qu'appelle-t-on "consommation de référence" ?

En tant que participant à "Familles à énergie positive", votre mission va être de réduire votre consommation d'énergie à la maison **d'au moins 8 %** pendant la période hivernale. Pour savoir si vous arrivez à relever ce défi, nous allons donc vous permettre de comparer votre consommation **par rapport aux années précédentes**.

Pour mesurer vos progrès pendant le défi il nous faut disposer de **l'information la plus fiable possible sur votre consommation avant le défi**. Nous appelons cette consommation : "consommation de référence".

En vous reportant à vos dernières factures d'énergie ou à toute source qui vous semble crédible (votre mémoire parfois !), indiquez votre consommation d'énergie sur une période couvrant **au moins les 6 mois allant du**

01/11 au 30/04 de l'hiver précédent. Cette période **peut varier pour chaque énergie et peut être plus longue** (ce sera encore plus fiable !).

Par exemple :

- **Electricité** : grâce à vos factures sur relevés (attention ne pas confondre avec les estimations) vous savez que votre consommation entre le 15/07/2015 et le 15/07/2016 a été de 1234 kWh.
- **Bois bûches** : vous avez fait entrer 25 stères à la mi-août 2015 qui vous ont duré jusqu'à début mai 2016.

Attention si votre période de référence est plus courte, vous risquez de fausser vos résultats.



Pour plus de détail sur la bonne façon de retrouver sa consommation de référence sur ses factures : reportez vous aux pages qui suivent ou aux aides en ligne sur www.familles-a-energie-positive.fr.



Comment trouver mes données de référence ?

Consommation de référence ÉLECTRICITÉ et GAZ

Pour connaître vos consommations de l'année passée, vous devez retrouver des factures suffisamment espacées pour qu'elles prennent en compte les 6 mois du défi. Faites attention à ce qu'elles soient basées sur relevés, et non sur estimations.

En cas de difficulté, aidez-vous des explications "lecture de factures" sur le site internet de votre fournisseur, ou demandez conseil à votre capitaine.

Gaz de ville,

notez votre consommation en m^3 !!!

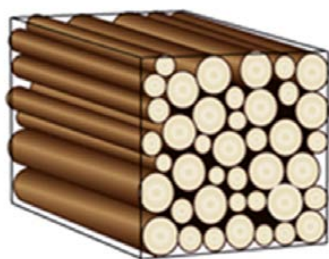
Votre compteur de gaz de ville mesure une consommation en m^3 . Il est donc impératif de bien reporter votre consommation de gaz dans la même unité en lisant votre facture.

Consommation de référence BOIS

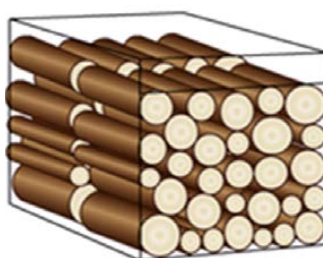
La consommation de bois (bûches, granulé, déchiqueté) est souvent mal connue. Essayez de l'estimer au plus proche de la réalité et indiquez à votre capitaine et/ou dans la rubrique commentaire que celle-ci est approximative.

Pour le bois bûche, sur le site, vous notez d'abord votre consommation de l'année dernière (en stères). Sur la ligne suivante, vous devrez noter la taille des bûches que vous utiliserez pendant le défi : le site pourra ainsi calculer automatiquement ce que vous consommez. Cela vous permettra de connaître directement et plus précisément votre consommation réelle, c'est un autre avantage du défi !

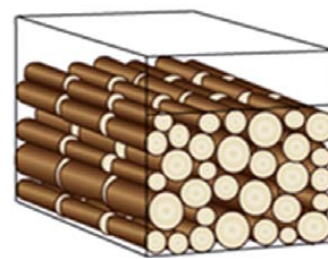
À savoir



Le stère initial en bûches de 1 mètre de longueur occupe par définition un volume de $1 m^3$.



Le stère n'occupe plus que $0,8 m^3$ si les bûches sont recoupées en 2,

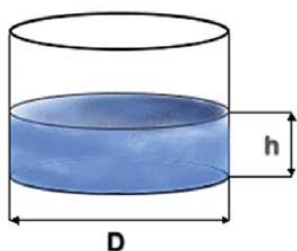


... et plus que $0,7 m^3$ si les bûches sont recoupées en 3.

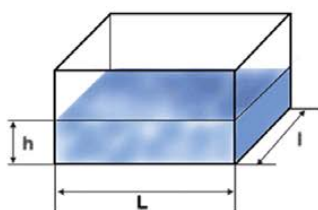
Consommation de référence FIOUL et PROPANE

Le plus simple pour retrouver sa consommation de l'année dernière consiste souvent à reprendre les factures de l'année passée et donc les quantités livrées (en espérant que la cuve ait été complètement remplie à chaque passage !) pour en déduire les consommations.

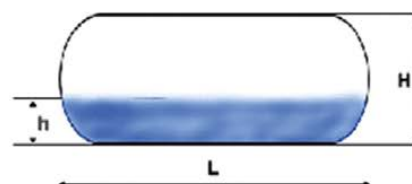
Pour le fioul, vous devrez également indiquer à cette étape la forme de cuve dont vous disposez et qui sera suivie pendant le défi. 3 formes de cuve sont proposées ici, qui sont les plus courantes. Si vous disposez d'un compteur fiable ou si vous ne connaissez pas la forme de votre cuve, demandez conseil à votre capitaine ou à votre animateur.



Cuve cylindrique
D = mètres
H = mètres



Cuve "brique"
L = mètres
l = mètres
H = mètres



Citerne
H = mètres
L = mètres
l = mètres

Notez vos consommations de références dans le tableau ci-dessous.

Type d'énergie	Date n°1	Date n°2	Consommation (pensez à l'unité)
Par exemple : électricité	15/07/2013	15/07/2014	1234 kWh
Énergie 1			
Énergie 2			
Énergie 3			
Énergie 4			
Énergie 5			

kWh
m³ kg

Attention aux unités



Faites attention aux unités ! Sur vos factures vous devriez trouver l'électricité en kWh, le gaz de ville en m³, le fioul en litres et le propane en kg (le plus souvent).



Ma consommation d'énergie durant le défi



Énergie consommée : ÉLECTRICITÉ

Pour suivre votre consommation, il vous faudra relever les chiffres inscrits sur votre compteur, appelés index (l'index correspond aux kWh consommés depuis l'installation du compteur).

Selon votre type de compteur, voici quelques explications pour vous y aider :

Électromécaniques



Consommation en kWh

Simple tarif

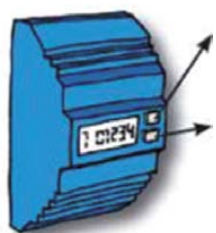


Consommation en heures creuses (kWh)

Consommation en heures pleines (kWh)

Double tarif

Électroniques

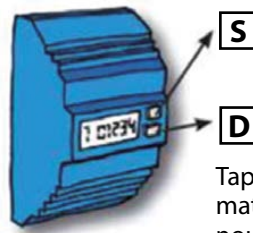


S

D

Tapez 1 fois sur D pour lire la consommation en kWh

Simple tarif



S

D

Tapez 1 fois sur D pour lire la consommation d'une tranche horaire. Tapez à nouveau sur D pour lire la consommation de l'autre tranche horaire.

Le chiffre sera précédé de CREUSE si vous êtes en Heures Creuses et de PLEINE si vous êtes en Heures Pleines.

Double tarif

Attention ! Sur certains compteurs la position des touches S et D est inversée.

Lors de la première saisie, inscrivez simplement le chiffre indiqué sur votre compteur électrique.

Si vous avez indiqué que vous disposiez d'un compteur heures creuses/heures pleines (lors de l'étape 2 des "consommations de référence"), vous pourrez renseigner de façon différenciée chaque index.

Le site les additionnera, c'est normal !

Enfin, si vous avez une tarification multiple (bleu/blanc/rouge, EJP, etc.), pensez à additionner tous les chiffres des index de chaque tarification et inscrivez le résultat ainsi obtenu.

Et pour les relevés suivants ?

Continuez pour chaque relevés, à noter simplement les chiffres affichés par votre compteur (ou le résultat de l'addition pour les tarifs multiples).

Votre consommation depuis le dernier relevé sera automatiquement calculée à partir de la différence entre votre nouveau relevé et le précédent.

Notez les index de votre compteur électrique dans le tableau ci-dessous.

Relevés du compteur électrique			
Date	Index heures creuses	Index heures pleines	Index tarif de base OU somme index HC + index HP

Remarques



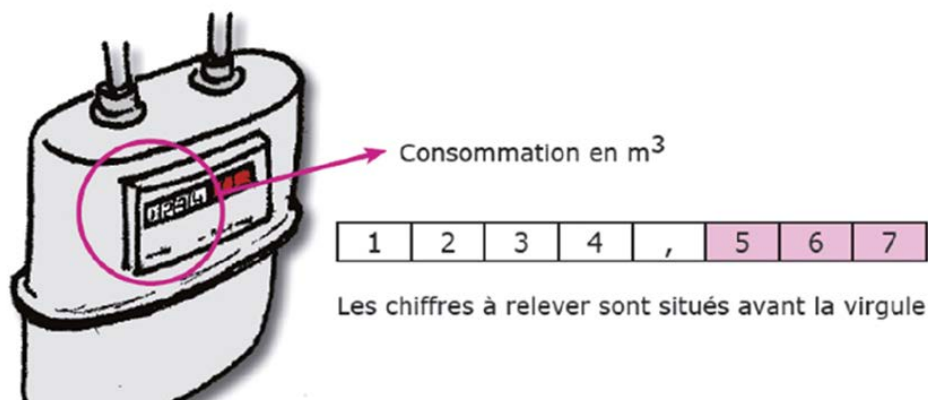
Sur le site, vous ne voyez pas où inscrire les deux chiffres "heures creuses"/ "heures pleines" ? Cliquez dans la case !

Une fenêtre s'ouvre avec 2 espaces spécialement prévus pour cela.



Énergie consommée : GAZ DE VILLE

Lors de la première saisie, indiquez votre index actuel (le chiffre inscrit sur le compteur). N'indiquez que les chiffres avant la virgule.



Pendant le défi, rien de plus simple, pour chaque relevé, inscrivez l'index affiché sur votre compteur.

Notez les index (le chiffre affiché) de votre compteur à gaz dans le tableau ci-dessous.

Date	Index du compteur de gaz

Énergie consommée : FIOUL

La plupart du temps, il n'existe pas de compteur sur les cuves à fioul permettant un suivi rapide de sa consommation. Dans ce cas, on utilisera un système de jauge. En mesurant la hauteur de fioul restant dans la cuve, on pourra évaluer votre consommation.

Option n°1 : vous ne disposez pas de compteur

Pour réaliser les calculs, il sera nécessaire de connaître la forme de cuve la plus proche de la vôtre, ainsi que ses dimensions. Sur le site, c'est ce qui vous est demandé dans l'étape 2 des "données de références", en même temps que votre consommation de l'année dernière*. On calculera ensuite la quantité de fioul restante à partir de sa hauteur. Pour cela, improvisez une jauge avec

un bâton suffisamment grand pour qu'il touche le fond de la cuve. Mesurez alors la hauteur de fioul grâce à la trace obtenue sur le bâton. Vous pouvez également utiliser une jauge mécanique disponible en magasin de bricolage. A partir de cette hauteur, le calcul du nombre de litres se fera automatiquement.

Pour obtenir un compteur ou au moins une jauge de suivi adaptés à votre cuve, vous pouvez demander à votre fournisseur de réaliser un marquage lors de sa prochaine livraison.

Option n°2 : vous disposez d'un compteur en litres

Demandez à votre capitaine ou votre animateur la marche à suivre.

Notez les index de votre compteur ou les niveaux du fioul dans le tableau ci-dessous.

Date	Index de compteur (kWh)	OU hauteur (h) de fioul restante (en mètres)

* Si la forme de votre cuve ne correspond pas aux schémas p.9, faites-en un schéma avec les dimensions et parlez-en avec votre capitaine. Une solution sur-mesure pourra sans doute être trouvée.

Une livraison ?



Si vous vous faites livrer pendant le période du défi, surtout n'oubliez pas :

1. De noter la quantité de fioul restante juste avant la livraison (la veille par exemple, et évitez d'indiquer le réapprovisionnement à la même date). Si la cuve est vide, notez une hauteur de jauge à "0".
2. De noter la nouvelle quantité après réapprovisionnement dans l'espace dédié.

Vous pourrez ensuite reprendre le relevé de votre jauge comme d'habitude.



Énergie consommée : BOIS BÛCHES

Les consommations de bois bûches se mesurent en stères. Pour faire vos relevés, deux options sont possibles :

Option n°1 (recommandée car plus précise) :

A partir des dimensions de votre tas de bois et de la taille de vos bûches (renseignée à l'étape 2 des "données de référence"), le logiciel du site web va vous permettre de mesurer automatiquement votre quantité de bois restant en stère.

Essayez donc de ranger votre bois en conservant une hauteur, une longueur et une profondeur régulières sur tout le tas. Pour vous faciliter les mesures ensuite pendant le défi, prenez l'habitude de toujours prélever du bois de la même façon, vous n'aurez ainsi qu'une seule mesure à faire.

Lors de chaque saisie, indiquez la hauteur, la largeur et la profondeur du tas de bois en mètres. Le calcul du nombre de stères sera fait automatiquement.

Notez les dimensions de votre stock de bois dans le tableau ci-dessous.

Nouvelles dimensions du tas de bois (en mètres)			
Date	Hauteur	Longueur	Profondeur

Une livraison ?



Si vous vous faites livrer pendant la période du défi, voilà comment procéder en 3 étapes :

1. Notez dans le tableau des relevés (comme d'habitude), les dimensions du tas de bois restant juste avant la livraison (la veille par exemple). S'il n'y a plus de bois en réserve, notez " 0 ".
2. Notez dans le bloc "réapprovisionnement" les dimensions de votre réserve après livraison.

Reprenez la mesure des dimensions de votre réserve de bois comme d'habitude.

Option n°2 : Vous consommez régulièrement de petites quantités (des brouettes de bois par exemple). Dans ce cas, trouvez son équivalence en kWh (grâce à la "Moulinette bois bûche", à demander). Notez ensuite,

à chaque "brouette" consommée, son équivalence, que vous additionnez au relevé précédent. Lors du premier relevé, notez 0, ensuite la quantité augmentera à chaque fois (comme un compteur électrique).

Longueur de vos bûches : mètres

Notez vos consommations de bois dans le tableau ci-dessous.

Date	Quantité consommée depuis le 1er relevé
Exemple: 01/12/2016	Exemple : 0
Exemple: 01/01/2017	Exemple : 1600 (kWh)
Exemple: 01/02/2017	Exemple : 3200 (kWh)

* Exemple qui suppose une consommation d'une stère (1600 kWh) chaque mois.

Énergie consommée : BOIS GRANULÉS ou BOIS DECHIQUETÉ

Pour le bois granulé ou le bois décheté, il existe 3 options :

Option n°1 : vous disposez d'un compteur. Dans ce cas vous suivez et inscrivez simplement l'index du compteur tout au long du défi.

Option n° 2 : vous consommez régulièrement de petites quantités (des sacs de bois granulé par exemple). Dans ce cas il vous suffit d'additionner au fur et à mesure le nombre de kg de bois granulé ou de MAP* de bois décheté que vous consommez. Lors du 1^{er} relevé, au 1^{er} décembre, notez une conso = "0", puis additionnez les quantités consommées à chaque

nouveau relevé (admettons que vous consommiez 15 kg par mois : 1^{er} janvier = "15", 1^{er} février = "30", etc.).

Option n°3 : Vous disposez d'un silo pour le bois décheté ou le bois granulé. Dans ce cas vous pourrez aussi suivre la diminution de votre stock au fur et à mesure du défi, mais attention, il n'y a pas de réapprovisionnement possible, vous devrez donc démarrer avec un stock (même fictif) suffisamment grand.

Vérifiez avec votre animateur quelle est la meilleure marche à suivre pour votre situation.



*Le MAP est le "mètre cube apparent plaquette".

Notez les index de votre compteur ou vos consommations dans le tableau ci-dessous.

Date	Index de compteur (kWh) OU	Consommation (kilogrammes ou MAP) depuis le 1 ^{er} relevé noté



Énergie consommée : PROPANE

Concernant le propane, vous devrez suivre l'évolution de la jauge que vous avez à disposition et suivre la diminution de votre stock de gaz propane, ainsi, selon l'unité que vous avez choisi lors de l'étape des données de référence (kg, tonne, m³, kWh). Par exemple : lors du 1^{er} relevé, au 1^{er} décembre, votre cuve de 1 tonne est complètement remplie, vous noterez donc 1000 (kg); lors du deuxième relevé, votre jauge indique qu'il vous reste 60 % du gaz consommé, vous

noterez donc 600 (kg). Étant donné la sensibilité de ces jauges, le résultat sera sans doute approximatif et il sera donc réajusté lors de votre réapprovisionnement suivant.

Il est souvent délicat de suivre sa consommation de propane, tant les jauges sont peu fiables, nous vous conseillons donc de vous rapprocher de votre animateur pour déterminer la meilleure façon de procéder au suivi dans votre cas.



Une livraison ?

Si vous vous faites livrer pendant la période du défi, surtout n'oubliez pas :

1. De noter la quantité restante juste avant la livraison (la veille par exemple, et évitez d'indiquer le réapprovisionnement à la même date). Si la cuve est vide, indiquez "0".
2. De noter le réapprovisionnement dans l'espace dédié.

Vous pourrez ensuite reprendre le relevé de votre jauge comme d'habitude.

Notez les index de votre compteur ou vos consommations dans le tableau ci-dessous.

Date	Index de compteur (kWh)	Consommation (kg, tonne, m ³) depuis le 1 ^{er} relevé noté

Énergie consommée : GAZ EN BOUTEILLE

Quel type de bouteilles de gaz utilisez-vous ?

<input type="checkbox"/> Total - 6kg butane	<input type="checkbox"/> Primagaz - 6kg butane	<input type="checkbox"/> Butagaz - cube 6kg butane
<input type="checkbox"/> Total - 5kg propane	<input type="checkbox"/> Primagaz - 5,1kg propane	<input type="checkbox"/> Butagaz - cube 5kg butane
<input type="checkbox"/> Total - 13kg butane	<input type="checkbox"/> Primagaz - 13kg butane	<input type="checkbox"/> Butagaz - viseo 10kg butane
<input type="checkbox"/> Total - 13kg propane	<input type="checkbox"/> Primagaz - 13kg propane	<input type="checkbox"/> Butagaz - 13kg butane
<input type="checkbox"/> Total - 35kg propane	<input type="checkbox"/> Primagaz - 35kg propane	<input type="checkbox"/> Butagaz - 13kg propane
		<input type="checkbox"/> Butagaz - 35kg butane

Notez les dates auxquelles vous avez changé de bouteille de gaz :

--	--	--	--

Au 30 avril, quelle quantité de gaz avez-vous consommé depuis le dernier changement de bouteille ?

% consommés

Sur le site web, comment ça marche ?

Explications : La consommation d'une bouteille de gaz étant difficilement mesurable, nous avons élaboré une méthode vous permettant d'évaluer votre consommation durant le défi. **Gardez à l'esprit que le site considère les chiffres inscrits comme des quantités consommées.**

Vous êtes ici : Accueil / Le défi / Mes relevés de consommation

MES RELEVÉS DE CONSOMMATION

1. J'inscris mes relevés de consommation :

	Gas en bouteille (Bouteilles)	Electricité (kWh)	Résultats
01/12/2012	0.30	1200.00	0%
11/01/2013	0.00	1500.00	-21.6%
07/02/2013	0.30	1750.00	-9.1%
02/03/2013	0.00	2000.00	
03/04/2013	0.00	2200.00	
30/04/2013	0.40	2350.00	-17.87%

0.30 référence

0.00

0.30 TRER

0.40

Représentation graph

1. Lors du 1^{er} relevé, si la bouteille est neuve, inscrivez '0'. Si la bouteille est entamée, vous devrez la peser pour calculer son niveau de remplissage. Indiquez-le sur la première ligne, cela vous permettra de le mémoriser (c'est juste pour vous, la donnée n'est pas prise en compte).

Dans cet exemple, il reste 30 % de gaz dans la bouteille.

2. Durant le défi, tant que vous n'aurez pas changé de bouteille, inscrivez toujours '0' dans vos relevés.

3. Lorsque vous changez votre bouteille, inscrivez la consommation depuis le début des relevés. Soit les 30 % restant dans l'exemple (1 si votre bouteille était pleine en début de défi).

4. Enfin, pour votre dernier relevé, vous devrez peser de nouveau votre bouteille et évaluez le % consommé depuis le dernier changement de bouteille. Inscrivez cette quantité dans la case.

Dans cet exemple, 40 % du gaz a été consommé.

Dans l'exemple ci-dessus, le site comprend donc que vous avez consommé $0,3 + 0,4 = 0,7$ bouteilles (le premier chiffre ne servant qu'à mémoriser la quantité au début du défi).

EAU

Indiquez ci-dessous les équipements pouvant avoir une conséquence importante sur votre consommation d'eau :

Jardin

Piscine

Puits

Autres informations vous semblant importantes à signaler :

Vos consommations de références

Encore une fois, ce sont vos factures qui vous indiqueront votre consommation de l'an dernier. Essayez d'avoir une période suffisamment longue et **correspondant au maximum aux mois suivis pendant le défi**. Attention également à vérifier que ces factures

sont bien basées sur des relevés de consommation et non pas sur des estimations. Enfin, dernière erreur à éviter, les consommations doivent bien être **indiquées en m³**.

Vos relevés de consommation

Eau



Consommation en m³

1 2 3 4 , 5 6 7

Dans votre relevé, faites bien attention à l'emplacement de la virgule.

Indiquez la valeur vos index (la valeur inscrite sur le compteur) en prenant soin de ne relever que le nombre situé avant la virgule. Vous devez avoir au maximum 4 chiffres.

Nos partenaires



"Familles à énergie positive"
est un projet conçu et coordonné
par prioriterre



www.prioriterre.org

