

**DÉFI**  
**ÉNERGIE**



MAÎTRISER ET ÉCONOMISER L'ÉNERGIE : FACILE AVEC GAZPAR !



# PLANNING DE L'ATELIER



- Tout savoir sur Gazpar
  - Présentation du compteur communicant
  - Quels bénéfices pour l'utilisateur ?
  - Le compte client
  - Exemple d'applications concrètes
- Maîtriser ses consommations de gaz
- Questions & échanges



# TOUT SAVOIR SUR GAZPAR



# Présentation du projet compteurs communicants gaz

# GRDF, principal distributeur de gaz en France

Créée en 2007, **GRDF est une filiale indépendante d'ENGIE** qui regroupe les activités de distribution de gaz en France.

Principal gestionnaire de réseau de distribution de gaz en France, **GRDF distribue le gaz, chaque jour, à plus de 11 millions de clients** pour se chauffer, cuisiner, se déplacer, quel que soit leur fournisseur.

ses missions de service public, **GRDF conçoit, construit, exploite, entretient le plus grand réseau de distribution d'Europe (202 759 km)** dans plus de 9 500 communes, en garantissant la sécurité des personnes et des biens et la qualité de la distribution.

**Avec l'essor du gaz vert, un gaz renouvelable produit localement,** le réseau de gaz est un maillon essentiel à la transition écologique.



# GRDF, une entreprise régulée dont l'activité est régie par un contrat de service public



La distribution du gaz en France est une mission de service public. Elle s'exerce sous une triple autorité : celle de l'État, des collectivités et de la [Commission de régulation de l'énergie \(CRE\)](#).

L'activité de GRDF est régie par un [Contrat de service public \(CSP\)](#) signé tous les 5 ans avec l'État. Il fixe les engagements de l'entreprise et les missions qui en découlent.

Le CSP signé pour la période 2019-2023, définit les engagements majeurs de GRDF à travers [6 grandes thématiques](#) :

- la sécurité d'approvisionnement en gaz et la continuité du service public ;
- la sécurité du réseau et des installations ;
- la qualité des relations avec tous les clients ;
- le développement équilibré des territoires ;
- la transition écologique ;
- l'innovation, la recherche et le développement.

## GRDF, un acteur engagé auprès des collectivités territoriales

L'entreprise accompagne les collectivités dans l'intégration d'un gaz de plus en plus vert afin de contribuer à la transition écologique des territoires.

**9 500** communes ont confié à GRDF l'exploitation de leur réseau de distribution via un contrat de concession.

**98 %** des collectivités sont satisfaites de GRDF.



**Améliore**  
l'efficacité  
énergétique  
dans  
les bâtiments



**Accompagne**  
les projets  
de biométhane



**Accompagne**  
les projets de  
BioGNV/GNV



**Met  
à disposition**  
des données de  
consommation  
gaz



**Contribue**  
à des projets  
d'économie  
circulaire, sociale  
et solidaire



## Le Compteur communicant gaz GAZPAR



Compteur actuel



Compteur GAZPAR

## Le compteur ou le module radio



# Un projet d'efficacité énergétique

Des compteurs communicants, objets connectés au service de 11 millions de clients particuliers, professionnels et collectivités

## 3 objectifs majeurs

**Améliorer**  
la satisfaction des clients



Relevé à distance **automatique**  
**et quotidien** des consommations  
de gaz

**Développer**  
la Maîtrise de l'Energie



Mise à disposition  
de données de consommation  
**plus fréquente**

**Optimiser**  
le réseau de distribution



**Modernisation et performance**  
du réseau de distribution

## Les avantages

### + simple

- Vous accédez quand vous le souhaitez à vos données quotidiennes de consommation de gaz naturel.
- Vous pouvez choisir de donner accès à ces données à votre fournisseur ou à des sociétés de conseil pour qu'ils vous proposent des services de maîtrise de l'énergie.

### + clair

- Vous pouvez fixer un niveau indicatif mensuel de consommation. Vous recevrez un mail ou un sms en cas de dépassement.
- Vous pouvez comparer vos consommations à celles de profils similaires au vôtre pour mieux vous situer\*.

### + pratique

- Vos données sont historisées pour vous permettre de mieux suivre votre consommation de gaz naturel dans le temps.
- Le relevé est effectué automatiquement. Vous n'avez plus besoin de vous rendre disponible pour accueillir le technicien.



Grâce au compteur communicant, vous pouvez :

- 1) Mieux comprendre vos données de consommation de gaz
- 2) Agir sur votre consommation grâce à des solutions variées (écogestes, isolation, mode de cuisson...)

# Encourager la maîtrise de l'énergie par la mise à disposition de données de consommation

## Le contexte : une demande variée de données de consommation énergétique

Des **données individuelles** au service des clients finaux (*particuliers, entreprises, collectivités...*)

- Meilleure **connaissance des consommations** de gaz
- Développement de **services d'efficacité énergétique** par des acteurs tiers autorisés

Des **données agrégées et anonymisées** aux mailles bâtiment (*pour les gestionnaires d'immeubles et collectivités*), quartier ou commune (*pour les collectivités*)



- **Planification énergétique** des territoires
- **Performance énergétique** des bâtiments



La mission de service public de l'entreprise évolue : GRDF se voit confier de nouvelles responsabilités dans la mise à disposition des données de consommation

# L'accès aux données de consommation pour les consommateurs équipés de Gazpar

Un accès simple et sécurisé aux données de consommation quotidiennes grâce à deux canaux

## Accès sur *Mon Espace GRDF*

*(quelques semaines après l'installation via grdf.fr)*

- ✓ Suivi de consommation quotidien
- ✓ Seuils de consommation indicatifs et alertes associées
- ✓ Comparaison de la consommation
- ✓ Suivi des autorisations de tiers

## Accès à des espaces et services en ligne proposés par des acteurs tiers publics & privés

*(à compter de 2018)*

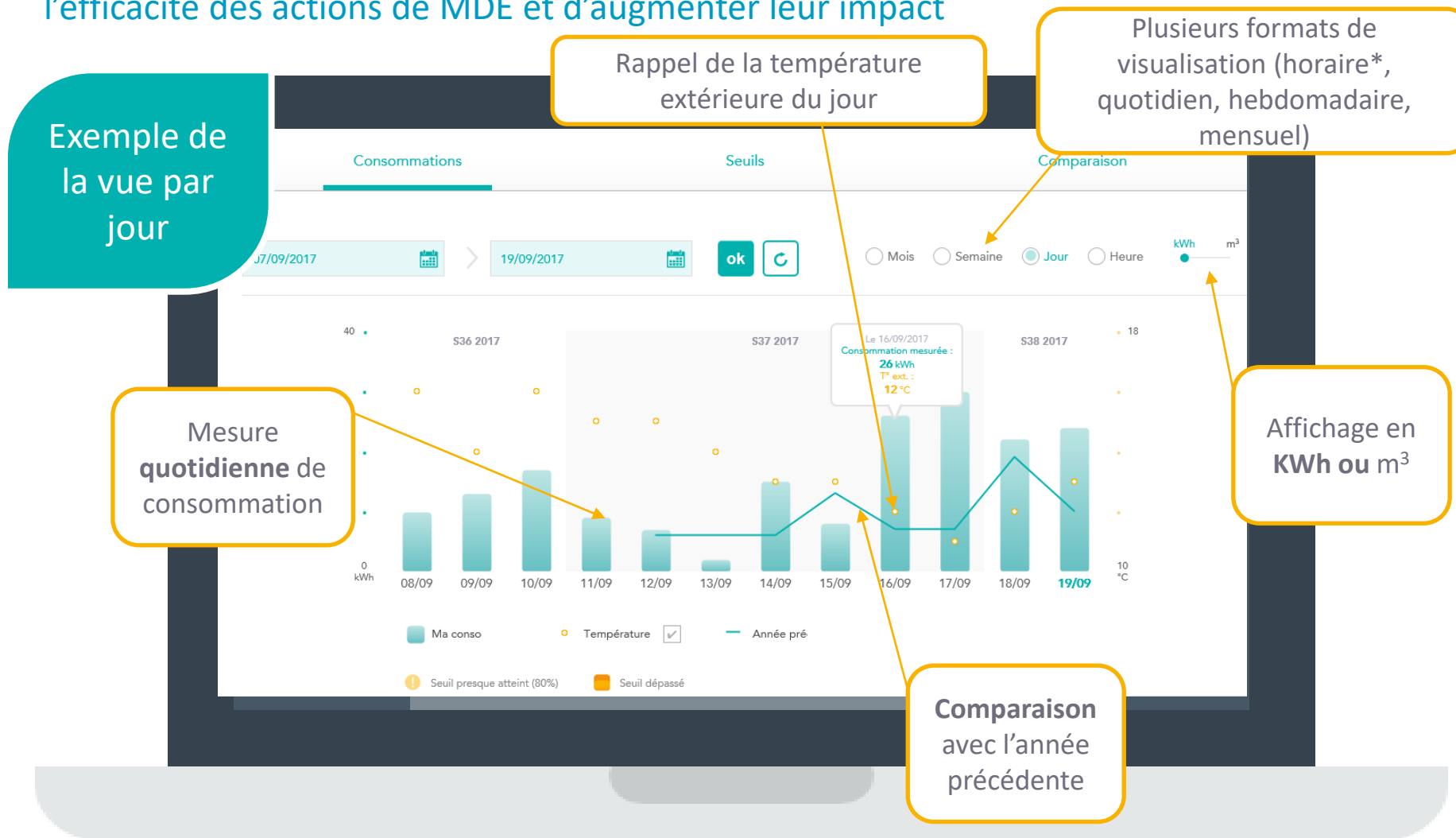
- ✓ Après **recueil du consentement du client**
- ✓ Expérimentations menées en 2017 pour mettre à disposition des tiers autorisés les données de consommation



**Au Royaume-Uni, 82% des ménages disposant d'un compteur communicant ont mis en place au moins une action de MDE**

## Le suivi de consommation sur *Mon Espace GRDF*

La visualisation de la consommation quotidienne permet de mesurer l'efficacité des actions de MDE et d'augmenter leur impact



\*Option à souscrire auprès du fournisseur d'énergie



## Film et démonstration

Les bonnes raisons de créer votre Espace Client - GRDF.FR





GAZ RÉSEAU  
DISTRIBUTION FRANCE

maîtriser ma consommation

# Quelques actions pour réduire sa consommation de gaz



## Étape 1.

Je consulte les données transmises par mon compteur sur grdf.fr et j'identifie d'éventuelles dérives.



## Étape 2.

J'adopte les bonnes pratiques et les écogestes.



## Étape 3.

Je visualise les baisses de consommation via l'accès à mes données.



## Étape 4.

Je maîtrise ma consommation.

1



## Accès sécurisé

à mes données sur mon espace GRDF

Mes données sont personnelles :

› Votre espace GRDF sur [grdf.fr](http://grdf.fr)

## grâce aux seuils

**Seuils :** je peux paramétrer mes seuils mensuels sur mon **espace GRDF**, puis vérifier régulièrement qu'ils n'ont pas été dépassés.

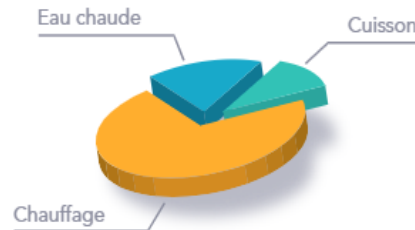
Cela pourrait être dû à des **pratiques à améliorer** par rapport à mon installation de chauffage.



3

## Je modifie ma façon de consommer

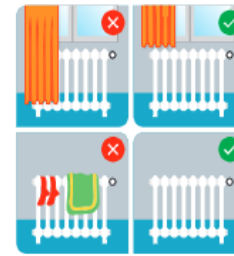
J'adopte les écogestes au quotidien



**Le chauffage** est de loin le poste de consommation de gaz le plus important !

Je suis donc attentif aux consommations superflues et je chauffe moins les **pièces inoccupées**.

**L'eau chaude** est le second poste de consommation. En faisant peu d'efforts, il est possible de faire des économies significatives sur ce poste !



› Le soir, en hiver, je **ferme rideaux et volets** pour réduire les déperditions de chaleur.

› J'évite de mettre mes rideaux **devant mes radiateurs** pour éviter toute perte de chaleur !

› Je ne pose **aucun objet sur mes radiateurs**.

› Je **dépoussière ceux-ci régulièrement** pour accroître leur efficacité.

## Je fais attention à ne pas utiliser trop d'eau chaude

L'énergie consommée pour chauffer l'eau n'est pas négligeable ! Je fais attention lorsque je prends une douche ou quand je fais la vaisselle.



4

## Je constate l'impact de mes efforts en comparant l'évolution de ma consommation



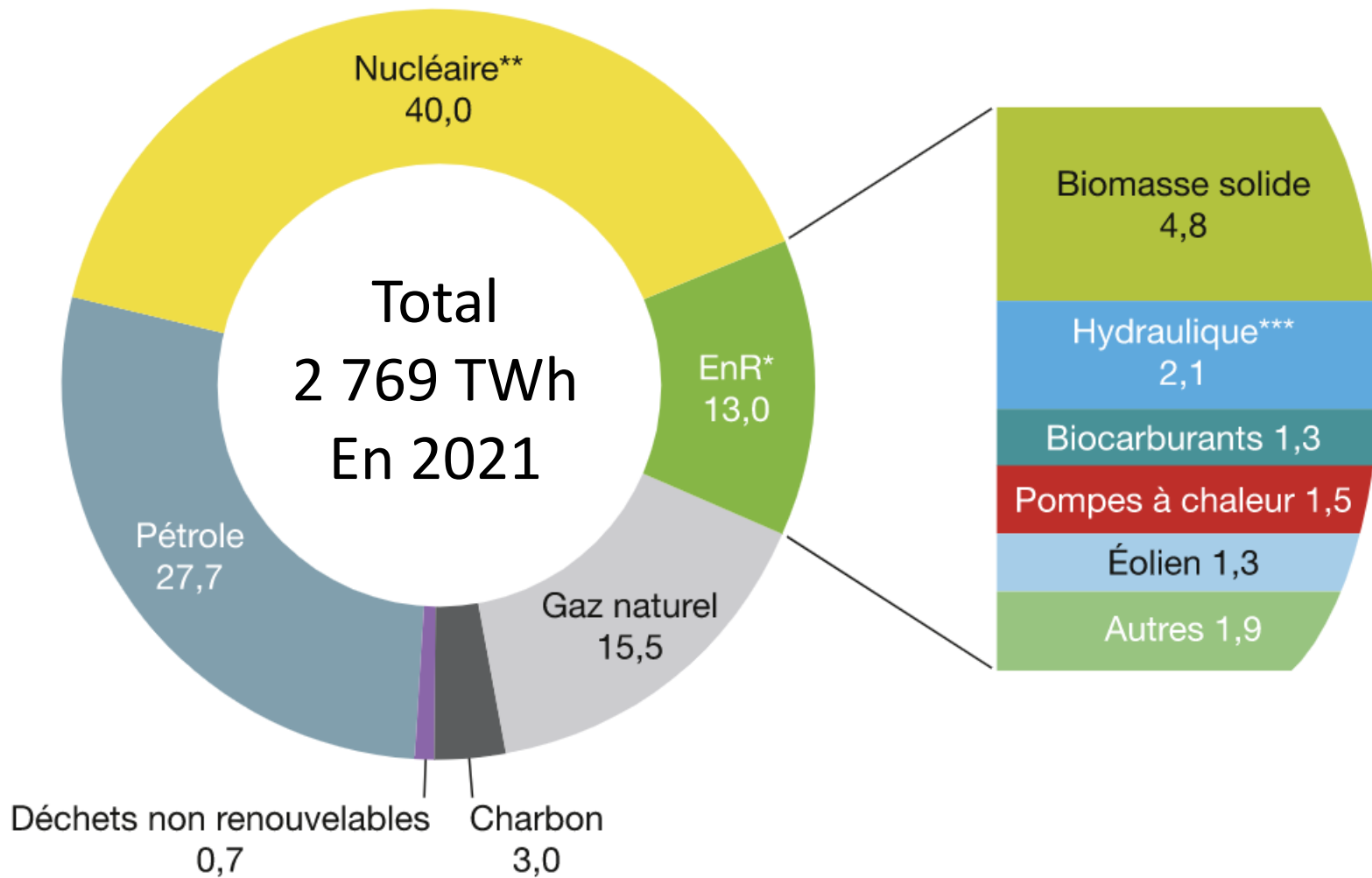


Des questions / échanges

# MAITRISER SES CONSOMMATIONS DE GAZ



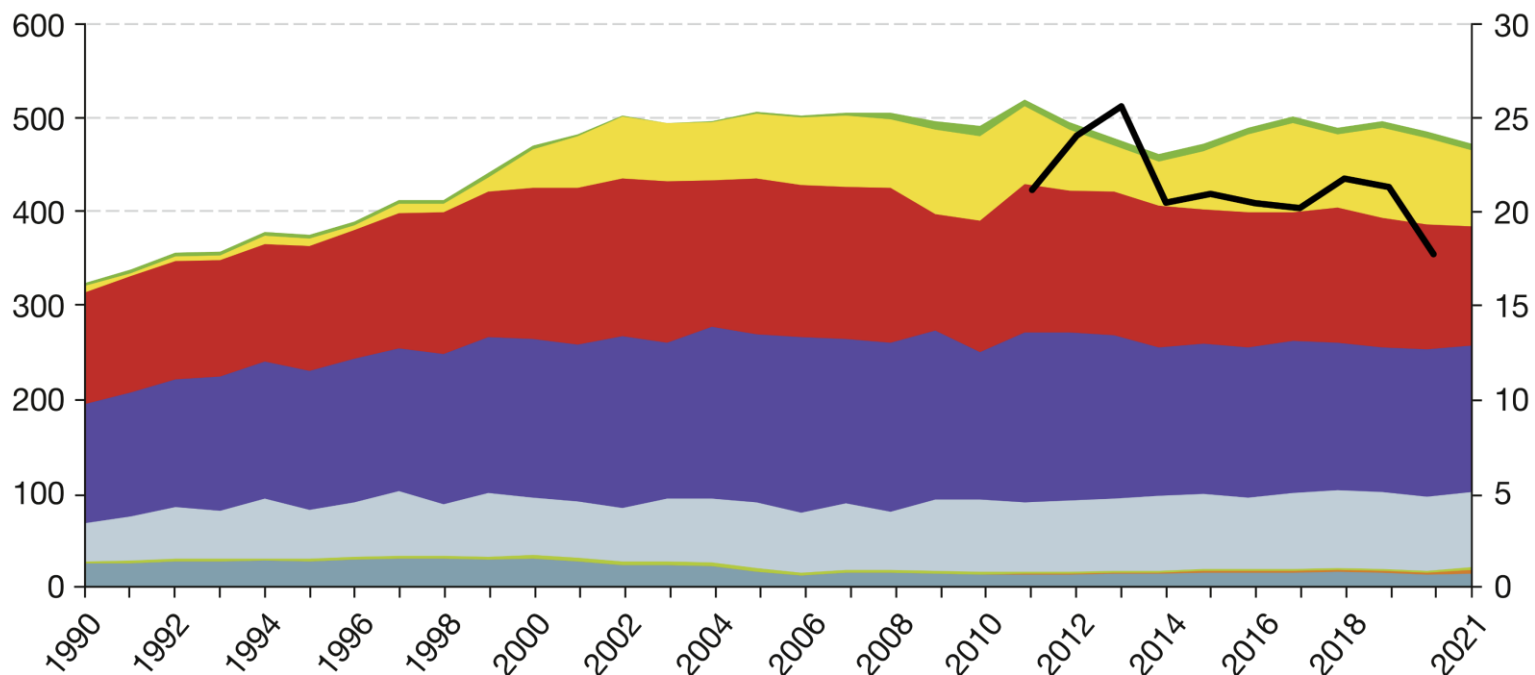
# CONSOMMATION D'ÉNERGIE PRIMAIRE EN FRANCE



# LES CONSOMMATIONS DE GAZ NATUREL PAR SECTEUR

En TWh PCS<sup>1</sup> (données corrigées des variations climatiques)

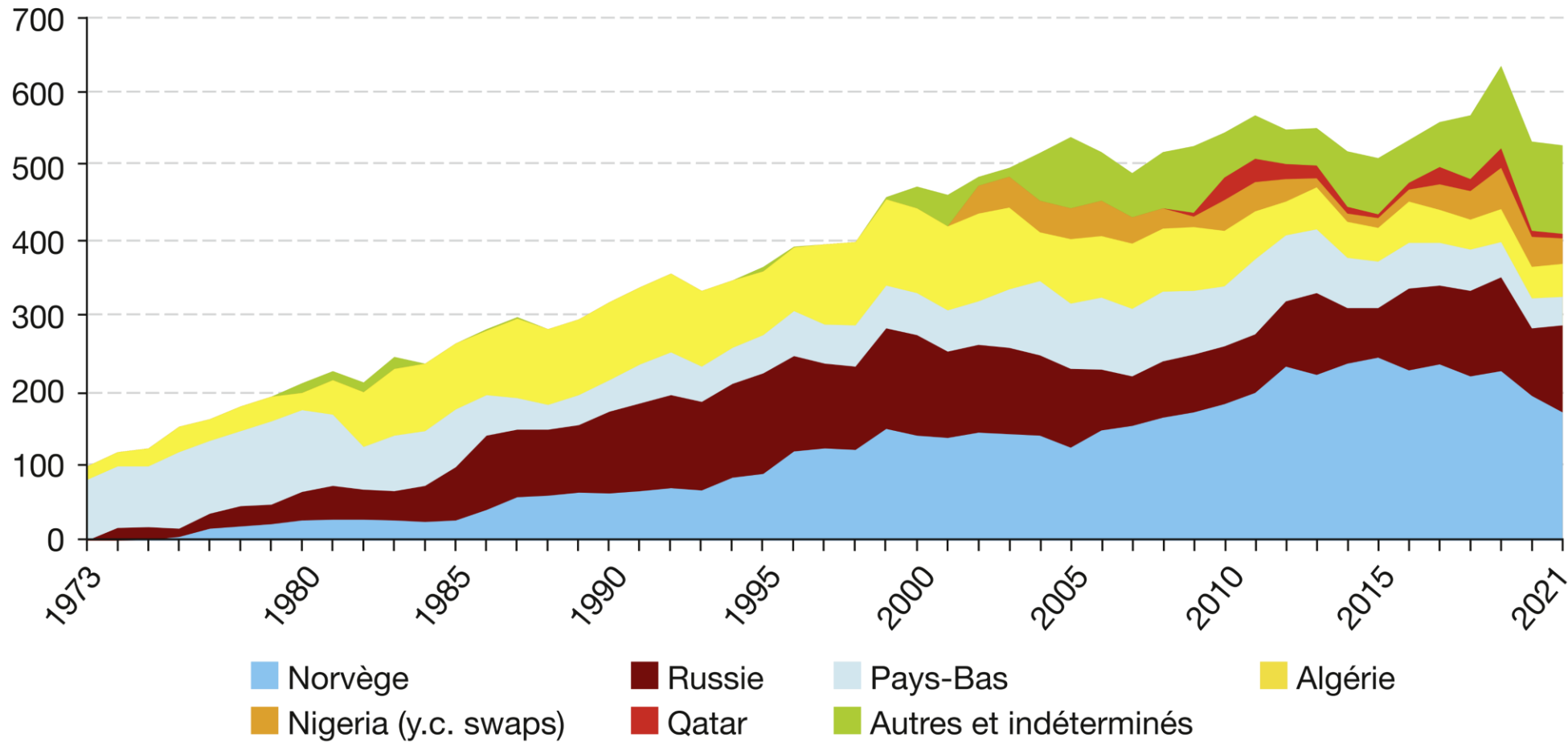
En Md€<sub>2020</sub>



- Usages non énergétiques
- Agriculture
- Résidentiel
- Production d'électricité et de chaleur
- Dépense totale (axe de droite)
- Transports
- Tertiaire
- Industrie
- Usages internes de la branche énergie

# ÉVOLUTION DES IMPORTATIONS FRANÇAISES

En TWh PCS<sup>1</sup>



# QUIZ

Le gaz et ses consommations









Q1 : Combien de temps nécessite  
la formation du gaz naturel ?

A : Environ 500 ans

B : Environ 10 000 ans

C : Plusieurs millions d'années



Q2 : Quel est le composant principal du gaz naturel ?

A : Méthane ( $\text{CH}_4$ )

B : Propane ( $\text{C}_3\text{H}_8$ )

C : Butane ( $\text{C}_4\text{H}_{10}$ )



Q3 : Comment s'appellent les tuyaux qui acheminent le gaz ?

A : Méthaniers

B : Oléoducs

C : Gazoducs



Q4 : Que signifie GNL ?

A : Gaz Naturel Livrable

B : Gaz Naturel Liquéfié

C : Gaz Nocif et Létal



Q5 : Quelle part des importations françaises de gaz provient de la Norvège ?

A : 32 %

B : 19 %

C : 25 %



Q6 : Quel objectif s'est fixé la France pour l'injection de gaz renouvelable dans les réseaux d'ici 2030 ?

A : 5 %

B : 25 %

C : 10 %



Q7 : Quelle température ambiante est recommandée par l'ADEME pour une chambre durant la nuit ?

A : 21°C

B : 19°C

C : 17°C



Q8 : Fermer les volets la nuit permet une diminution des déperditions de chaleur par les fenêtres allant jusqu'à :

A : 20 %

B : 40 %

C : 60 %





Q9 : Quelles sont les recommandations de l'ADEME pour le réglage de la température de votre chauffe-eau ?

A : entre 55 et 60°C

B : entre 40 et 45°C

C : entre 70 et 75°C



Q10 : Faire entretenir sa chaudière tous les ans permet de réaliser :

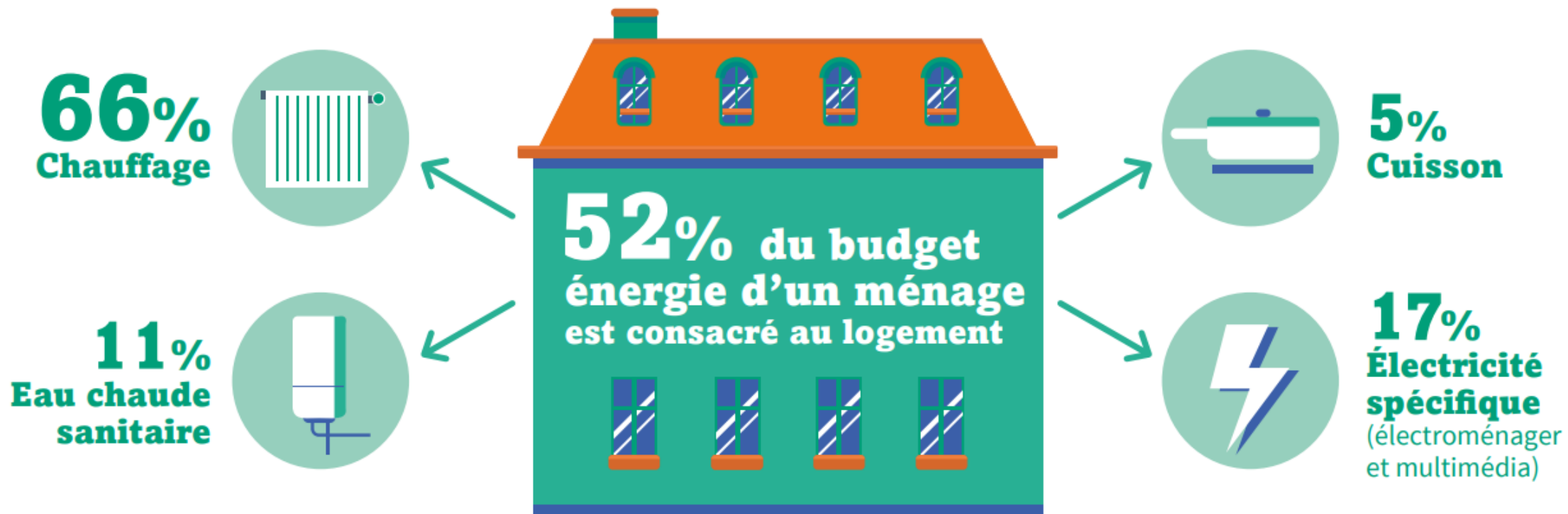
A : 3 à 5 % d'économies d'énergie

B : 20 à 25 % d'économies d'énergie

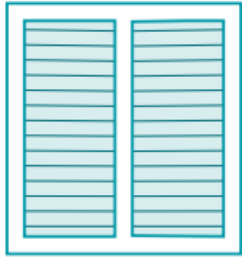
C : 8 à 12 % d'économies d'énergie



# LE LOGEMENT, 1ER POSTE DE CONSOMMATION D'ÉNERGIE



# DES GESTES SIMPLES POUR ÉCONOMISER



**Fermer les volets la nuit**

**JUSQU'À -60 %**  
DE DÉPERDITION DE CHALEUR  
PAR LES FENÊTRES



**Couvrir les casseroles**

**25 %** D'ÉCONOMIE  
D'ÉLECTRICITÉ OU  
DE GAZ CONSOMMÉ

↓ -1 °C



**Baisser le chauffage de 1 °C**

**-7 %** DE CONSOMMATION  
D'ÉNERGIE



**Utiliser le programme « éco »  
du lave-vaisselle**

**JUSQU'À 45 %** D'ÉLECTRICITÉ  
ÉCONOMISÉE PAR RAPPORT  
AU PROGRAMME INTENSIF



**Laver son linge à 30 °C**

**3 X MOINS** D'ÉNERGIE  
QU'UN LAVAGE À 90 °C

# DES OUTILS POUR TOUT MAITRISER



## Les compteurs communicants

d'électricité (Linky) et de gaz pour suivre ses consommations.  
► *Installation gratuite et données sécurisées*



## Le thermostat programmable

pour régler la température du logement et économiser jusqu'à 15 % d'énergie !  
► *Aide « Coup de pouce » à l'installation de 150 €*

**1 Débrancher les appareils :**  
même en veille, ils consomment (près de 10 % d'électricité sur l'année, soit 80 € !).

**2 S'équiper d'un thermostat programmable**  
pour régler la température selon ses besoins réels.

**3 Faire fonctionner les appareils pleins :**  
le lave-vaisselle, la machine à laver ou encore le sèche-linge.

# LA MALLETTE MESUR'HOME

Mieux comprendre ses consommations  
d'eau et d'énergie

15 JOURS !



Conditions : être **inscrit**, avoir renseigné ses **informations** et effectué au moins **1 relevé** !

DES QUESTIONS ?  
DES PARTAGES D'EXPÉRIENCES ?







Association  
Énergies Solidaires

# GARDONS LE CONTACT



01 39 70 23 06



energies-solidaires.org



Rejoignez-nous !

facebook

twitter

LinkedIn