

RELEVER SES COMPTEURS

■ Lecture du compteur d'électricité

J'ai un compteur électro-mécanique



En tarif base

Relever les chiffres au dessus du disque tournant

En tarif HP/HC

Première ligne
→ consommation en heures creuses
Deuxième ligne
→ Consommation en heures pleines

RELEVER SES COMPTEURS

■ Lecture du compteur d'électricité

J'ai un compteur électronique



En tarif base

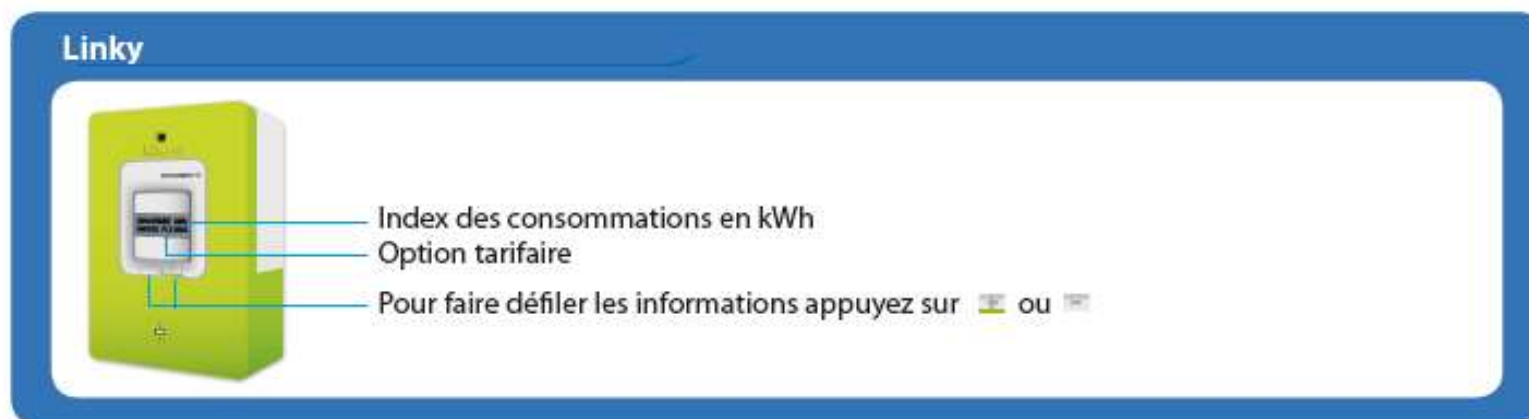
Appuyer 1 fois sur le bouton défilement et noter les chiffres apparaissant à l'écran

En tarif HP/HC

Premier appui sur le bouton défilement
→ consommation en heures creuses
Second appui sur le bouton défilement
→ Consommation en heures pleines

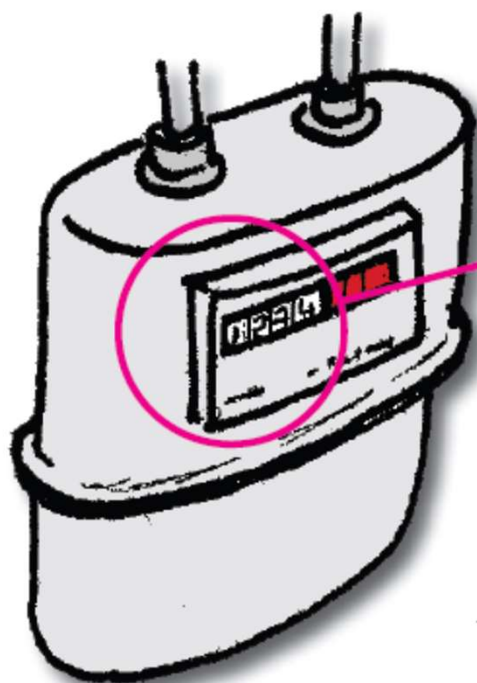
RELEVER SES COMPTEURS

- Lecture du compteur d'électricité, Linky



RELEVER SES COMPTEURS

- Lecture du compteur de gaz



Consommation en m³

| | | | | | | | |
|---|---|---|---|---|---|---|---|
| 1 | 2 | 3 | 4 | , | 5 | 6 | 7 |
|---|---|---|---|---|---|---|---|

Les chiffres à relever sont situés avant la virgule

ET POUR L'EAU ?

- Lecture de la facture d'eau



Les chiffres sur fond noir indiquent le nombre de m³

Ceux-ci indiquent les décimales

Le relevé compteur ici est de 59075,436 m³